

# M



## Over de route

**Deze route door de Ruigenhilde polder voert je langs de leukste locaties vol lokale lekkernijen. Al genietend van het uitgestrekte polderlandschap ontdek je ook mooie plekjes, zoals het bijzondere fort De Hel en vestingstad Willemstad.**

### De Ruigenhilde polder

Van ruig natuurgebied begin 16de eeuw naar een ingepolderd gebied vol kreekjes rondom het nieuwe dorpje Ruigenhil, het huidige Willemstad.

Willem van Oranje versterkte het dorp Ruigenhil tot vestingstad. De omliggende Ruigenhilde polder behield zijn naam en werd een belangrijk wapen in strijd tegen de Hollandse vijand.

### Inundatie

Als onderdeel van de Zuiderwaterlinie werd deze polder meerdere malen onder water gezet, zoals in 1793 als poging de Fransen tegen te houden.

### Veel fiets- en winkelplezier!

*Deze route kwam tot stand in samenwerking met Waterpoort, KrachtigBuiten en ZLTO Moerdijk tijdens Waterpoort themajaar 2020 'Streekproducten'.*



*Uitgave: VVV Moerdijk juli 2020*

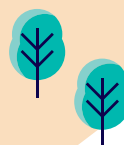
*Vormgeving: VVV Moerdijk*

*Tekst: VVV Moerdijk, Heemkundekring De Willemstad (bron)*

*Beeld: Dominique Roks Photography, Rianne Fotografie & deelnemende locaties*

*Niets van deze uitgave mag worden overgenomen zonder voorafgaande van de redactie. Bij de samenstelling van deze brochure is uiterste zorgvuldigheid betracht. De redactie kan geen verantwoordelijkheid nemen voor eventuele onjuistheden.*

# M



## Vind de streekwinkels!

**Onderweg tijdens de Ruigenhilde polderroute ontdek je zes deelnemende streekwinkels. Je vindt ze aan de hand van de nummers en adressen op de kaart.**

Elke locatie is anders. Bij de een shop je verse aardappelen of kersen, bij de ander geniet je van heerlijke gerechten op bijzondere locaties.

Bezoek je graag een specifieke locatie? Check dan de openingstijden bij de streekwinkel zelf of bezoek de routepagina van [vvvmoerdijk.nl](http://vvvmoerdijk.nl) en klik hier op 'Ruigenhilde polderroute'. Let op: Openingstijden kunnen per seizoen verschillen.



**Meer info? Check [vvvmoerdijk.nl/routes](http://vvvmoerdijk.nl/routes)**

# M

[vvvmoerdijk.nl](http://vvvmoerdijk.nl)

moerdijk

## Ruigenhilde polderroute



Van zelfgebakken taart en vers gemalen meel tot echte boerderijfriet. Deze route neemt je mee langs streekwinkels in het westen van Moerdijk en laat jou genieten van al het lekkers uit deze regio.

moerdijk



33km

[vvvmoerdijk.nl](http://vvvmoerdijk.nl)

# M

## Routebeschrijving

Start deze route in vestingstad Willemstad en parkeer eventueel je auto gratis aan het Havenhoofd. Fiets nu naar knooppunt **23**.

Vanuit hier vervolg je de route richting Helwijk over het Steenpad en sla je linksaf de Noordlangeweg op. Net voor het kruispunt met de Westmiddelweg vind je **locatie 1, Van der Slikke**.

Sla vervolgens rechtsaf op het kruispunt en ga daarna de eerste links. Je fietst nu op de Zuidlangeweg richting knooppunt **10**. In deze weg vind je **locatie 2, De Prullenkast**.

Vervolg hierna de route door opnieuw knooppunt **10** te volgen. In Oudemolen torent **locatie 3, De Oude Molen** overal bovenuit.

Vanaf Knooppunt **10** fiets je door naar knooppunt **26** tot aan de rotonde in de Molenstraat voor het dorp Fijnaart. Hier ga je niet rechts, maar rechtdoor en blijf je op de Molenstraat. Fiets nog even door op deze dijk en sla de eerste

weg rechtsaf. Je rijdt nu op de Appelaarseweg waar **locatie 4, AWF Landbouw en Diervoeders** zich bevindt.

Vanaf hier kun je de route vervolgen richting de knooppunten **26, 27, 28, 25** en **71**. Onderweg steek je rivier de Mark over, kom je langs de suikerfabriek in Stampersgat en het gezellige havendorpje Dinteloord.

Vanuit knooppunt **71** fiets je verder in de richting van knooppunt **24**. Vlak voordat je de snelweg oversteekt richting dat punt, sla je even linksaf de Kreekweg in. Zo kom je uit bij **locatie 5, Kersenboerderij De Zuylenhoeve**.

Ga verder in de richting van de knooppunten **24, 62** en **29**. Bij die laatste kom je aan bij **locatie 6, de Ruige Willems van Fort de Hel**.

Fiets door richting knooppunt **63** en daarna **23**. Eenmaal terug in de vesting kun je hier genieten van de historie of een hapje en drankje op één van de fijne terrassen in het centrum en aan de pittoreske haven.



- Route
- P Parkeren
- 🍴 Horecalocatie
- Fietsknooppunt
- 1-6 Verkooppunt streekproducten

- 1** Van der Slikke  
Noordlangeweg 9, Willemstad
- 2** De Prullenkast  
Zuidlangeweg 3, Oudemolen
- 3** De Oude Molen  
Oudemolensdijk 16a, Oudemolen
- 4** AWF Landbouw en Diervoeders  
Appelaarseweg 43, Fijnaart
- 5** Kersenboerderij De Zuylenhoeve  
Kreekweg 1, Heijningen
- 6** Ruige Willems van Fort De Hel  
Helsedijk 85, Willemstad